

**Monitor di raccolta dati per Presenze/Accessi**

**GIANO14**

**CARATTERISTICHE GENERALI**

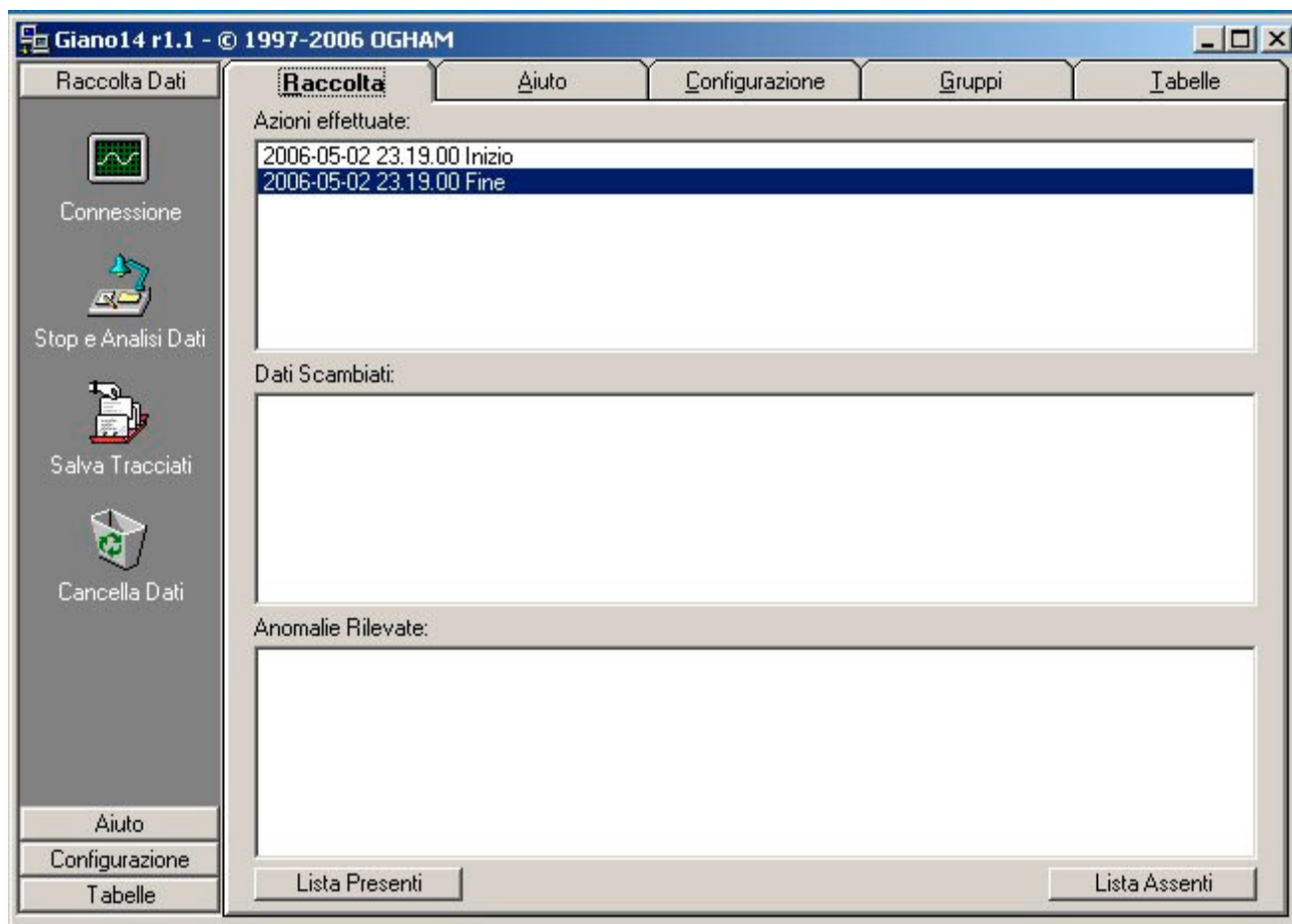
**GIANO14** e' un **monitor di raccolta dati** dedicato ai prodotti Ogham e Promag/TMS GigaTek su linee RS232, RS422, RS485 e remote commutate via modem Hayes compatibili.

**GIANO14** gestisce sino a **80 gruppi di 255 terminali** (a seconda del tipo di terminale) ciascuno

**TARGET**

Tutte le realtà in cui si necessita di raccogliere le timbrature di presenza/accessi da terminali fissi/portatili.

**CARATTERISTICHE FUNZIONALI**



I dati di timbratura scaricati dai terminali di rilevazione sono di 2 tipi: **TXT e DAT**

I files con estensione **.TXT** hanno il seguente tracciato

**TTVBBBBBBBBBAAMMGGHPPCCCC**

dove:           **TT** = Terminale  
                  **V** = Verso 0=entra 1=esce  
                  **B** = Badge (10 cifre)  
                  **AAMMGGHPP** = Datario ISO -1900  
                  **CC** = Causale

Il tracciato e' quindi di **28 caratteri** per record (**+CrLf**)

I files con estensione **.DAT** hanno il seguente tracciato

**TTVZZBBBBBAAMMGGHPP**

dove:           **TT** = Terminale  
                  **V** = Verso 0=entra 1=esce  
                  **ZZ** = Fisso a 00 (se transito standard)  
                  **B** = Badge (lunghezza variabile)  
                  **AAMMGGHPP** = Datario ISO con var. AA = Anno - 1980  
                  Se con Causale: **ZZ+BBBB** = Causale

Il tracciato e' quindi di almeno **20 caratteri** per record (**+CrLf**)

**GIANO14** può anche essere configurato per lavorare con terminali via modem.

Le specifiche di funzionamento di **GIANO14** possono essere inserite anche nella command-line; in questo modo il programma può anche essere avviato da programmi di terze parti, esterni quindi a **GIANO14**.

**GIANO14** è anche dotato di una pratica ed efficace lista di Presenti/Assenti.

## **PREREQUISITI HARDWARE E SOFTWARE**

**GIANO14** è in grado di operare su :

- Software di base :
  - MS Windows NT, XP, 2000, 2003.
- Personal Computer :
  - CPU Pentium 4 o superiore
  - RAM 128Mb o superiore
  - HD : almeno 50Mb disponibili

## **MODULI E VARIANTI**

KIT **ITLOCKS** per la gestione hardware e software della sicurezza del PC.